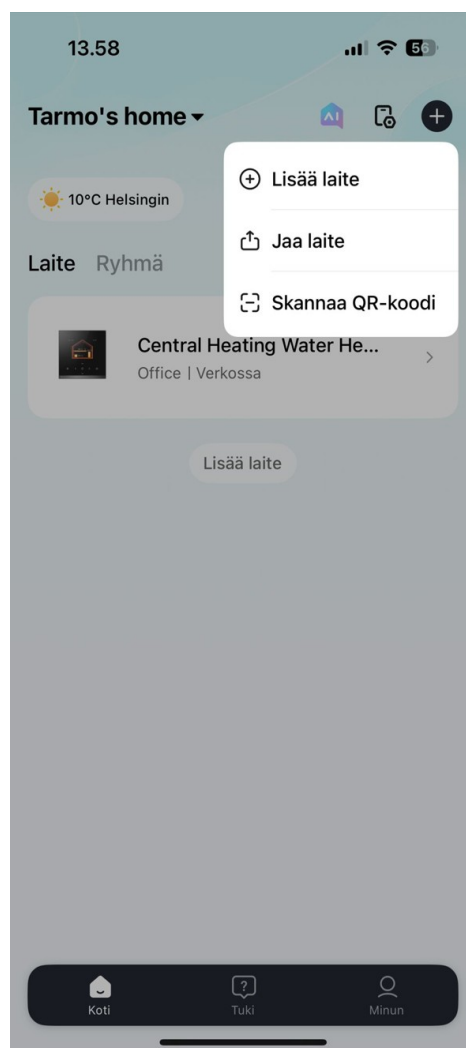
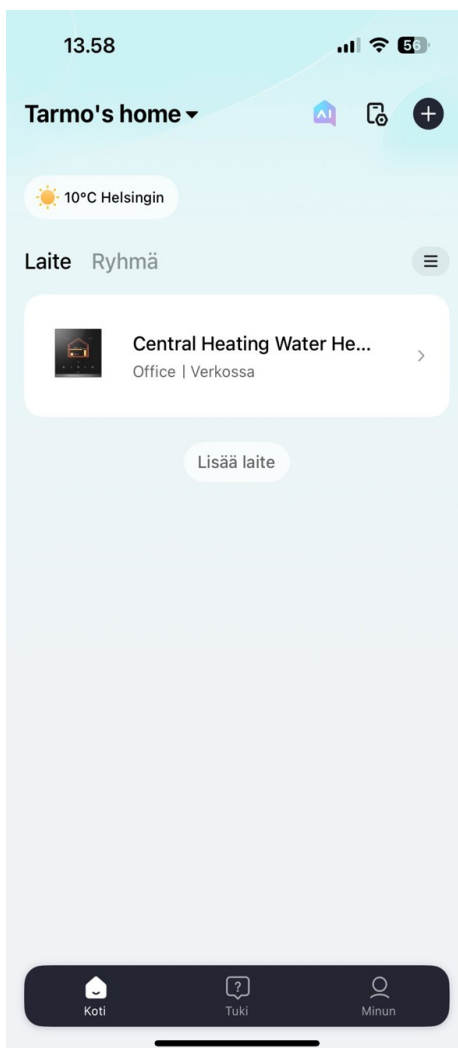


Midea SmartHome ohje

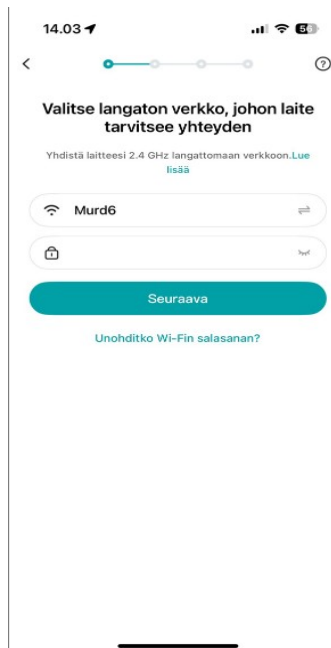
1. Lataa sovelluskapupasta SmartHome-sovellus



2. Rekisteröidy sovellukseen
3. Oikeassa yläkulmassa on + merkki. Paina sitä lisätäksesi laite.



4. Valitse langaton verkko, johon laite tarvitsee yhteyden.



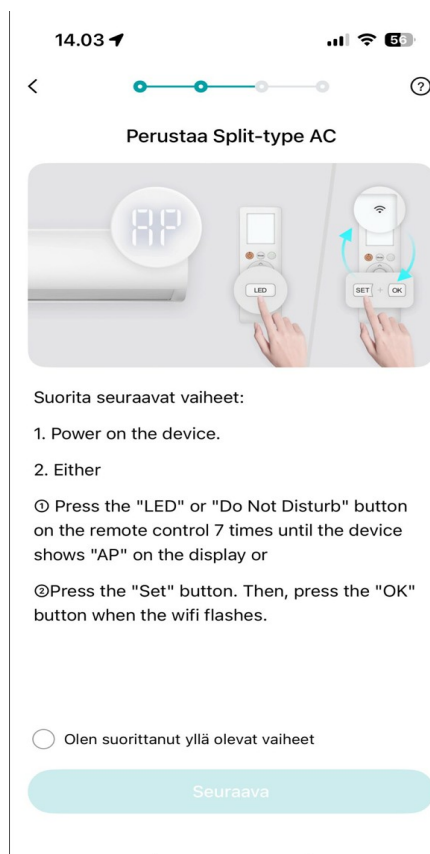
5. Suorita seuraavat vaiheet:

* Käynnistä laite

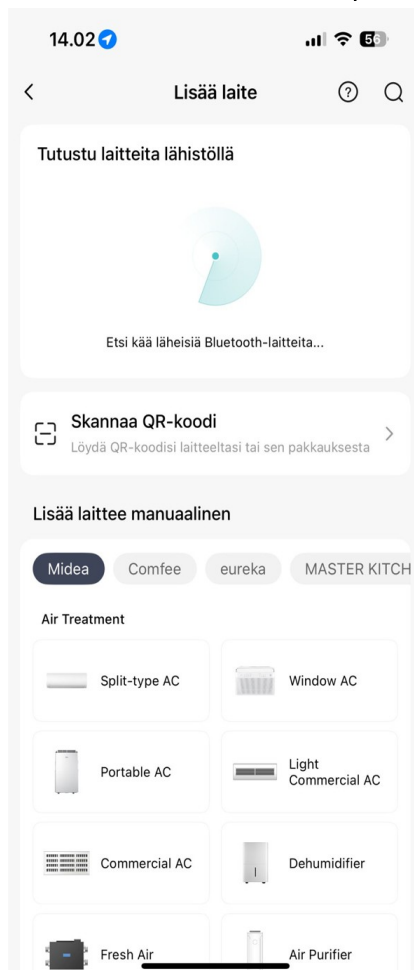
* Joko

a) Paina LED-tai DO Not Disturb-painikettä kaukosäätimestä 7 kertaa, kunnes näytölle ilmestyvät AP kirjaimet.

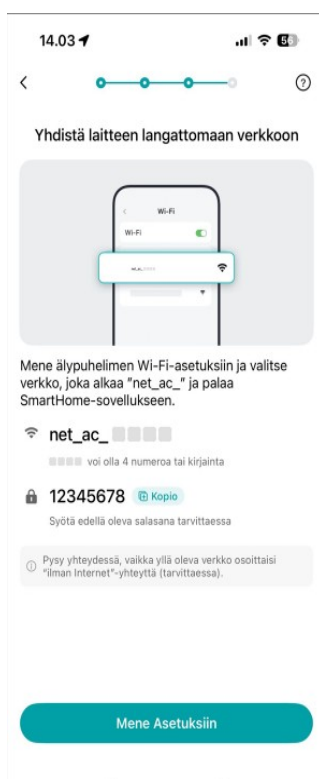
b) Paina SET-painikettä ja sen jälkeen OK-painikettä kunnes WiFi-merkki vilkkuu



6. Mikäli sovellus ei pysty löytämään ilmalämpöpumppua automaattisesti, lisä se manuaalisesti. Valitse Split-type AC



7. Yhdistää laitteen langattomaan verkkoon ja valitse verkko, joka alkaa „net_ac_“



Sen jälkeen laite on yhdistetty verkkoon ja laitetta pystyy ohjamaan puhelinsovelluksella.