



JÄRBO

92796





92796

SILVERTÄRNA – NEULEPAITA

Silvertärna-neule on saanut inspiraationsa vanhoista suomalaisista kirjoneulekuvioista. Neule neulotaan alhaalta ylös suljettuna neuleena, vartalo-osuuden jälkeen yläosan etukappaleet erotetaan toisistaan ja neulotaan tasona. Hihojen silmukat poimitaan kädenteiltä ja neulotaan suljettuna neuleena ylhäältä alas. Neule on malliltaan laatikkomallinen ja sopii näin muodoltaan sekä miehille että naisille.

LANKA Svensk Ull (100 % villa, N. 100 g = 180 m)

LANKAVAIHTOEHDOT

Alpe (100 % villaa, n. 50 g = 100 m)

Raggi (75 % superwash-villaa, 25 % polyamidia, n. 100 g = 150 m)

Soft Cotton (100 % puuvillaa, n. 50 g = 80 m)

NEULETIHEYS N. 17 s x 25 krs sileää neuletta puikoilla 4,5 mm = 10 x 10 cm

KOOT XS(S)M(L)XL(2XL)3XL(4XL)

VAATTEEN RINNANYPÄRYS N. 98(108)118(128)138(148)158(168) cm

VAATTEEN PITUUS N. 56(58)60(62)64(66)68(70) cm

HIHAN PITUUS N. 39(40)41(42)43(44)45(46) cm

LANGANMENEKKI

Pääväri: N 500(500)500(600)600(600)700(700) g (väri 59004, log house brown)

Kontrastiväri: N 100(100)100(100)100(100)100(100) g (väri 59001, arctic fox)

PYÖRÖPUIKOT 4 mm ja 4,5 mm (60/80 cm)

SUKKAPUIKOT 4 mm ja 4,5 mm

MUUTA silmukkamerkkejä, 3 nappia (halkaisijaltaan 1,5 cm), apulankaa

VAIKEUSASTE ✖ ✖

SUUNNITTELU Ronja Hakalehto

SELITYKSET

Joustinneule tasoneuleena:

1. krs (NP) neulo *1 o, 1 n* ja toista *-* krs loppuun.

2. krs: (OP) neulo *1 n, 1 o* ja toista *-* krs loppuun.

Joustinneule suljettuna neuleena: neulo *1 o, 1 n*, toista *-*.

Sileä neule suljettuna neuleena: neulo st oikein.

Sileä neule tasoneuleena: neulo st oikealla oikein ja nurjalla nurin.

Kirjoneule: neulo ruutupiirroksen ja ohjeen mukaan.

ETU- JA TAKAKAPPALE

Kappale neulotaan suljettuna neuleena kädentielle saakka. Luo ohuemmille puikoille 170(190)210(230)250(270)290(300) s, lisää krs:n alkua osoittava silmukkamerkki, neulo joustinneuletta 5 cm pääväriillä.

Vaihda paksumpiin puikkoihin ja neulo sileää neuletta suljettuna neuleena 3(4)4(5)5(5)6(6) krs:sta. Lisää työhön toinen silmukkamerkki 85(95)105(115)125(135)145(150) s:n etäisyydelle kerroksen alusta.

Aloita kirjoneule ruutupiirroksen 1. kerrokselta sarakkeesta 4 ja toista 10 s:n mallikerta yhteensä 17(19)21(23)25(27)29(30) kertaa. Neulo ruutupiirroksen kerrokset 2-19. Neulo 7(8)8(9)9(10)10(11) krs:sta sileää neuletta päävärillä. Neulo ruutupiirroksen kerrokset 1-19, neulo 7(8)8(9)9(10)10(11) krs:sta sileää neuletta päävärillä, neulo ruutupiirroksen kerrokset 1-19. Neulo kirjoneuleosion jälkeen 0(0)0(1)1(2)2(2) krs:sta päävärillä ja jaa sitten etu- ja takakappaleet toisistaan silmukkamerkin kohdalta. Jätä etukappaleen s:t odottamaan apulangalle. Jatka tästä lähtien neulomista päävärillä.

TAKAKAPPALE

Neulo takakappaleen s:lla tasoneuletta kunnes kappaleen korkeus on kainalosta mitattuna 18(19)20(21)22(23)24(25) cm, päätä pääntietä varten keskimmäiset 23(23)23(25)25(25)27(29) s ja neulo ensin pääntien toinen puoli. Päätä pääntien reunassa joka 2. krs 3x2 s ja neulo samanaikaisesti olalla lyhennetyt kerrokset neulomalla kerronta kunnes jäljellä on kädentien reunasta 16(20)22(26)28(32)34(36) s, käänny, tee kaksoissilmukka (=nosta 1 s neulomatta ja kiristä samalla lankaa niin, että silmukasta ja langankierrosta nousee puikolle "silmukkapari"), neulo kerroksen loppuun, käänny. Neulo seuraavaa kerronta 8(10)11(13)14(16)17(18) s kaksoissilmukan ohi, käänny. Tee kaksoissilmukka, neulo kerroksen loppuun, käänny. Neulo kerroksen loppuun. Jätä lopuksi s:t odottamaan esim. apulangalle.

Neulo pääntien toinen puoli vastaavasti.

ETUKAPPALE

Neulo 4 krs:sta tasoneuletta ja päätä seuraavalla OP kerroksella keskimmäiset 5(5)5(5)5(5)5(6) s. Jatka neulomalla ensin etukappaleen oikean puolen.

Kun kappaleen korkeus on kainalosta mitattuna 14(15)16(17)18(19)20(21) cm, päätä pääntietä varten 5(5)5(6)6(6)7(6) s ja sitten joka 2. krs 2x3 s, 1x2 s ja 2x1 s.

Huom. Kun kappaleen korkeus on kainalosta mitattuna 18(19)20(21)22(23)24(25) cm, neulo olan lyhennetyt kerrokset samalla tavalla kuin takakappaleessa. Jätä lopuksi s:t odottamaan esim. apulangalle.

Neulo etukappaleen toinen puoli vastaavasti.
Silmukoi olan silmukat yhteen.

HIHAT

Poimi kädentieltä aloittaen kainalosta 56(60)64(68)72(76)80(84) s. Aseta silmukkamerkki kerroksen alkuun osoittamaan kerroksen vaihtumiskohtaa. Neulo suljettuna neuleena 1 cm ja aloita seuraavalla krs:lla hihan kavennukset:

neulo 1 s o, tee ylivetokavennus, neulo kerroksen loppuun kunnes jäljellä on 3 s, neulo 2 s o yht ja 1 o.

Toista kavennukset joka 3,5(3)2,5(2,5)2,5(2,5)2,5(2,5) cm yhteensä 9(11)12(13)14(15)16(17) kertaa. Kavennusten jälkeen hihassa on 38(38)40(42)44(46)48(50) s. Kun hihan pituus on 34(35)36(37)38(39)40(41) cm, vaihda ohuempiin puikkoihin ja neulo joustinneuletta 5 cm. Päätä s:t joustinneuletta neuloen.

Neulo toinen hiha samalla tavalla.

VIIMEISTELY

Poimi pääntieltä ohuemmilla puikoilla 83(85)87(89)91(93)95(97) s ja neulo joustinneuletta tasona 3 cm. Päätä silmukat joustinneuletta neuloen.

Poimi etukappaleen vasemmasta reunasta nappilistaa varten ohuemmilla puikoilla 28(30)32(34)36(38)40(42) s. Neulo 3 cm joustinneuletta tasona

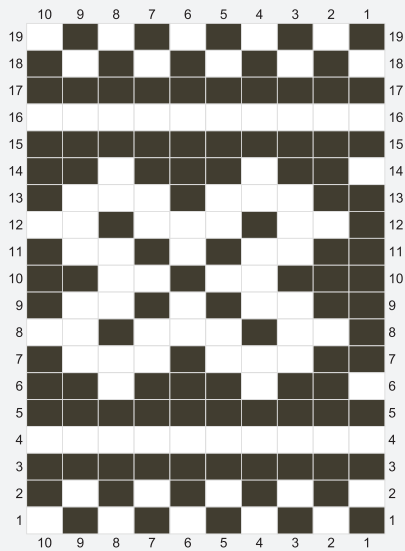


ja päätä silmukat joustinneuletta neuloen. Merkitse nappien paikat esim silmukkamerkillä, alin 2 cm päähän reunasta, ylin 1,5 cm päähän reunasta ja yksi keskelle.

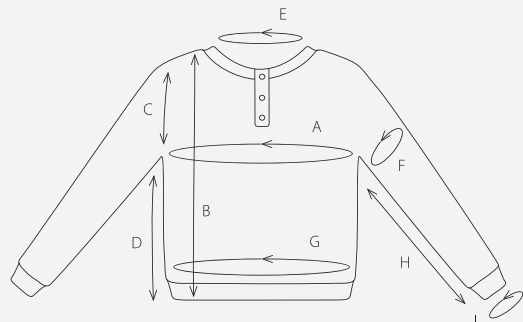
Poimi etukappaleen oikeasta reunasta nappilistaa varten 28(30)32(34)36(38)40(42) s. Neulo 1,5 cm joustinneuletta ja tee seuraavalla kerroksella napinläpien paikat merkitsemiisi kohtiin neulomalla 2 s o yhteen ja tekemällä langankierron. Jatka joustinneuletta, kunnes nappilistan korkeus on 3 cm. Päätä s:t joustinneuletta neuloen.

Ompele nappilistojen alareunat kiinni etukappaleeseen. Päätä langanpäät, kastele neule kädenlämpöisessä vedessä, purista ylimääräinen vesi pyyhkeeseen rullaamalla ja kuivaa tasona mittoihin aseteltuna.

Ompele napit paikoilleen.



Väri 1
 Väri 2



A ≈ 98 (108) 118 (128) 138 (148) 158 (168) cm
 B ≈ 56 (58) 60 (62) 64 (66) 68 (70) cm
 C ≈ 18 (19) 20 (21) 22 (23) 24 (25) cm
 D ≈ 38 (39) 40 (41) 42 (43) 44 (45) cm
 E ≈ 50 (51) 52 (53) 54 (55) 56 (57) cm
 F ≈ 36 (38) 40 (42) 44 (46) 48 (50) cm
 G ≈ 98 (108) 118 (128) 138 (148) 158 (168) cm
 H ≈ 39 (40) 41 (42) 43 (44) 45 (46) cm
 I ≈ 19 (19) 20 (21) 22 (23) 24 (25) cm

VINKKEJÄ & NEUVOJA

Kysymysmerkkien välttämiseksi: Lue ohje huolellisesti läpi ennen kuin aloitat työsi.

Neuletiheys: Neulo tai virkkaa aina aluksi koetilkku suositusten mukaan.
Jos tiheys ei täsmää, kokeile vaihtaa ohuempiin tai paksumpiin puikkoihin tai koukkuun.

Merkkaa koko, jota olet neulomassa tai virkkaamassa, niin ohjeen seuraaminen on helpompaa.

Kaavio: Kaavion seuraaminen on helpompaa, kun laitat viivoittimen sen rivin alle mitä olet neulomassa tai virkkaamassa.

Väljyys vaatteissa vaihtelee riippuen vaatteen tyylistä ja muodosta. Oikean koon löytämiseksi suosittelemme että ensin mittaat itsesi, ja päätät sitten minkä koon teet riippuen siitä miten paljon liikkumavaraa ja väljyyttä haluat. Kaavapiirroksista näet valmiin vaatteen mitat.

Kirjoneule: Jos neulot useamman kuin 3-4 silmukkaa yhdellä värillä, kierrä toinen lanka toisen ympäri työn takana, niin työn taakse ei muodostu pitkiä langanjuoksuja.

Pingotus ja pesu: Lanka saattaa päästää väriä, jos se pysyy kosteana pitkään. Ole erityisen varovainen, kun pingotat ja peset vaatekappaleita, joissa on käytetty vahvoja kontrastivärejä. Kostuta työ, mieluiten suihkupullon avulla, ja purista varovasti ylimääräinen vesi pois rullaamalla vaate pyyheliinaan. Aseta vaate kuivumaan vaakatasoon kuivalle alustalle ja pingota oikeisiin mittoihin.

LYHENTEET

NEULOMINEN

cm:n=senttimetrin, **etukpl**=etukappale, **kaksoisyliv**=kaksoisylivetokavennus, **kav**=kavennus, **k-o**=kiertäen oikein, **krs**=kerros, **krs:n**=kerroksen, **krt**=kertaa, **lis**=lisäys, **lk**=langankierto, **ns**=nurja silmukka/nurjat silmukat, **o**=oikea silmukka/oikeat silmukat, **p**=puikko/puikot, **reunas**=reunasilmukka, **sileä**=sileä neule, **s**=silmukka/silmukat, **seur**=seuraava, **s-kaari**=silmukkakaari, **takakpl**=takakappale, **yliv**=ylivetokavennus, **2-kav**=kaksoiskavennus

VIRKKAUS

cm:n=senttimetrin, **etukpl**=etukappale, **kav**=kavennus, **kjs**=ketjusilmukka, **kjs-kaari**=ketjusilmukkakaari, **krs**=kerros, **krt**=kerta/kertaa, **krs:n**=kerroksen, **ks**=kiinteä silmukka/kiinteät silmukat, **lis**=lisäys, **lk**=langankierto, **puolip**=puolipylväs, **p**=pylväs, **pp**=pitkäpylväs, **p-ryhmä**=pylväsryhmä, **ps**=piilosilmukka, **reunas**=reunasilmukka, **seur**=seuraava, **s**=silmukka/silmukat, **takakpl**=takakappale

VAIKEUSASTE

* = Sopii aloittelevalle neulojalle tai virkkaajalle
** = Sopii jo jonkin aikaa neuloneelle tai virkanneelle
*** = Sopii tottuneelle neulojalle tai virkkaajalle