

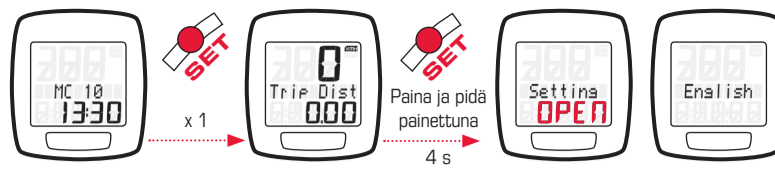


KATSO ASENNUSVIDEO OSOITTEESTA:
www.sigma-qr.com/mc10

ASENNUSOPAS

MC 10

Asetusvalikko



Aseta kieli

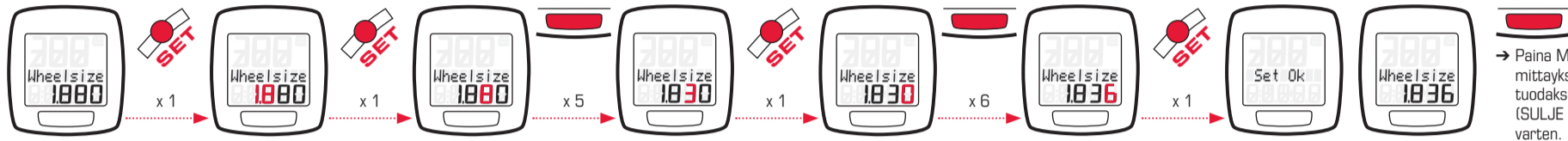
English → Deutsch



→ Paina Mode-painiketta avataksesi pyöräkoasetuksen tai SET-painiketta tuodaksesi vaiheen "Setting CLOSE" (SULJE asetusta) näyttöön poistumista varten.

Aseta pyörän koko

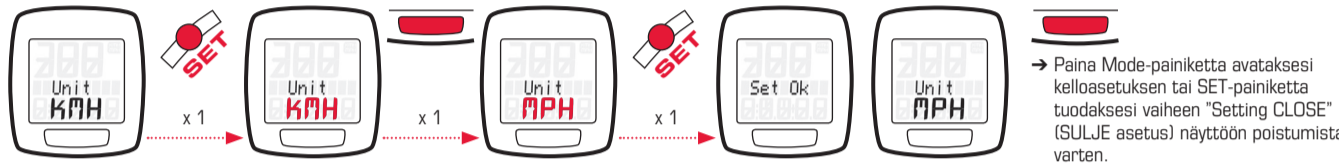
1880 → 1836



→ Paina Mode-painiketta avataksesi mittayksikköasetuksen tai SET-painiketta tuodaksesi vaiheen "Setting CLOSE" (SULJE asetusta) näyttöön poistumista varten.

Aseta mittayksikkö

KMH → MPH



→ Paina Mode-painiketta avataksesi kelloasetuksen tai SET-painiketta tuodaksesi vaiheen "Setting CLOSE" (SULJE asetusta) näyttöön poistumista varten.

Aseta kello

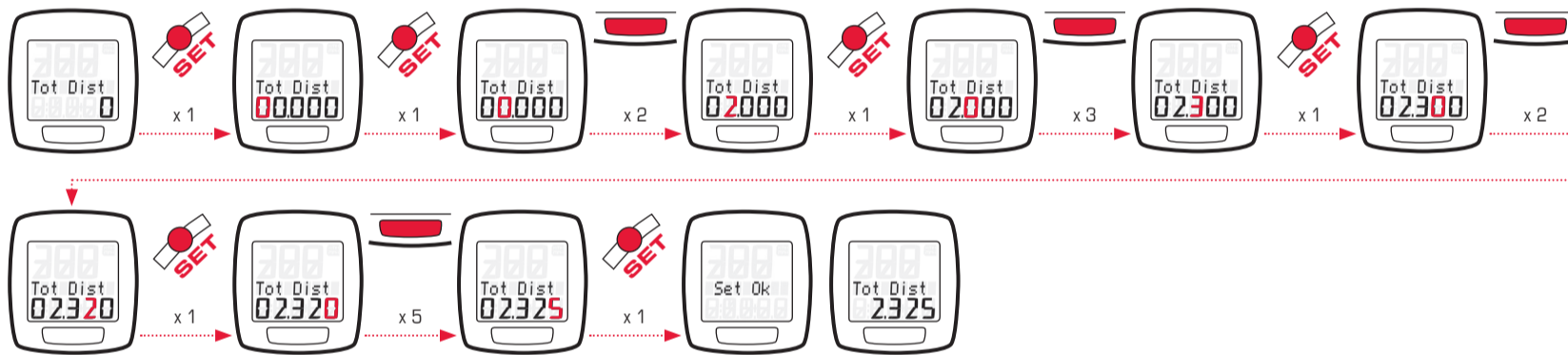
00:00 → 15:36 (Huomaa: KMH = 24 h kello, MPH = 12 h kello)



→ Paina Mode-painiketta avataksesi kokonaismatka-asetuksen tai SET-painiketta tuodaksesi vaiheen "Setting CLOSE" (SULJE asetusta) näyttöön poistumista varten.

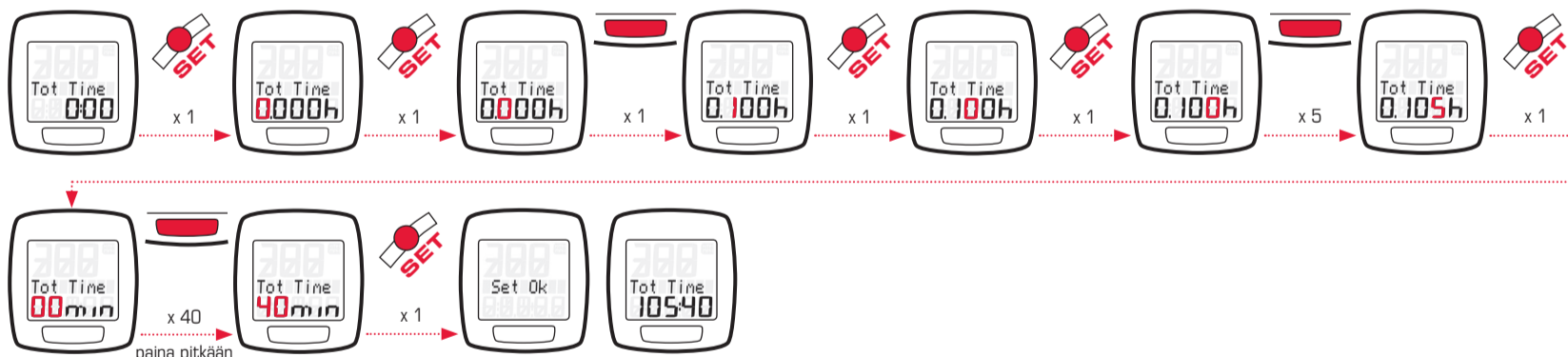
Aseta kokonaismatka

0 → 2325



Aseta kokonaisaika

0 → 105:40



Poistu asetusvalikosta



Nollaa

15.38 → 0.00



FI CE-Ilmoitus löytyy osoitteesta: www.sigmasport.com

Käynnistäminen:

Pyörätietokone on toimitettuna "syvässä lepotilassa". Tästä tilasta voidaan poistua painamalla SET-painiketta viiden sekunnin ajan. Pyörätietokone on herätessään aktiivisessa tilassa.

Painiketoiminnot:

- | | |
|--|---|
| <p>MODE-painike seuraavaksi varten:</p> <ul style="list-style-type: none"> - Toimintojen vaihtaminen - Nykyisten arvojen poistaminen - Arvojen muuttaminen asetustilassa | <p>SET-painike seuraavaksi varten:</p> <ul style="list-style-type: none"> - Asetustilaan siirtyminen / asetustilasta poistuminen - Asetusten kultaaminen |
|--|---|

Näytön asetelu:

- Yläkenttä:** Nopeus
- Mittäfelt:** Toimintojen kuvaus
- Alakenttä:** Nykyinen arvo

Pyörän koon määrittäminen:

Jotta nopeus voidaan mitata tarkasti, pyörän koko täytyy asettaa rengaskoon mukaan. Katso sitä varten kuva:

8 Pyörän koon mittaaminen

Toimintojen kuvaus:

Piilota toiminnat matkan aikana → kokonaisarvot (kokonaismatka/kokonaisaika) ovat piilotettuja pyörän ollessa liikkeessä. Vain nykyisen ajon tiedot näytetään. Tämä vähentää painallusten määrää nähdäksesi tiedot, jotka ovat ajon aikana kaikkein tärkeimpiä.

Vianmääritys:

- Nopeutta ei näytetä, tai näytetään väärä nopeus:**
- Onko metalliholkki asennettu magneetin päälle?
 - Onko tietokone kierretty kunnolla kannattimeen? (Osoitaako "SIGMA" kannattimessa eteenpäin?)
 - Onko magneetin ja anturin välinen etäisyys tarkastettu?
 - Onko kaksi magneettia asennettu? (Vai asensitko etupyörän jälkepäin?)
 - Onko magneetti sijoitettu oikein suhteessa anturiin?
 - Onko pyörän ympärysmitta asetettu oikein?
- Lisää vianetsintäratkaisuja on usein esitettyissä kysymyksissä (FAQ) osoitteessa www.sigmasport.com**

Tekniset tiedot:

- Pariston tyyppi: CR 2032, 3 V
- Pariston kestoikä: MC 10, 3 vuotta* (*käytettäessä tunti päivässä)

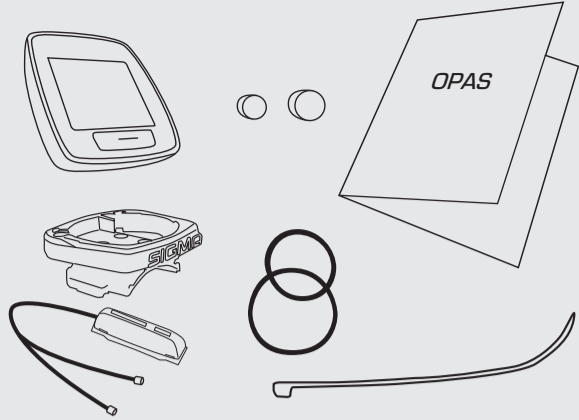
Takuu:

Valmistaja on vastuussa vioista sopimuslupaneille lakimääräysten puitteissa. Takuu ei kata paristoja eikä kuluvia osia. Jos sinulla on takuuvaihtoa, ota yhteyttä jälleenmyyjään, joita olet ostanut pyörätietokoneen. Voit myös lähettää pyörätietokoneen ostokuitin ja kaikkien varusteiden kera seuraavaan osoitteeseen. Varmista, että postimaksu on riittävä.

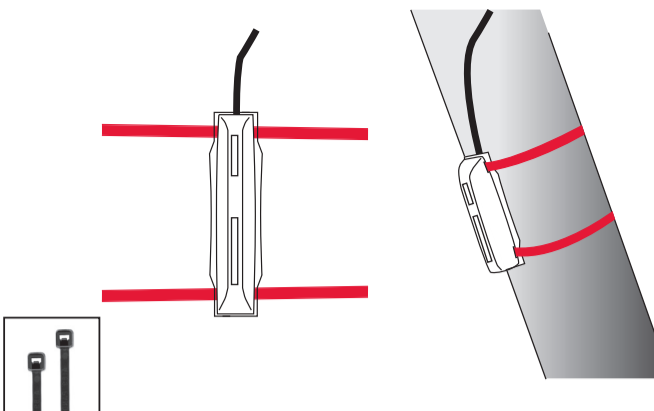
SIGMA-ELEKTRO GmbH
Dr.-Julius-Leber-Strasse 15
D-67433 Neustadt an der Weinstrasse
Puhelinpalvelunro: +49-(0) 63 21-91 20-118
S-posti: service@sigmasport.com

Jos takuuvaihtoa on oikeutettua, saat korvaavan laitteen. Olet oikeutettu vain korvausajankohtana saatavilla olevaan malliin. Valmistaja pidättää oikeuden teknisiin muutoksiin. SIGMA-ELEKTRO GmbH ilmoittaa, että langattomat pyörätietokoneet noudattavat 1999/5/EY-direktiivin perus- ja muita tärkeitä määräyksiä.

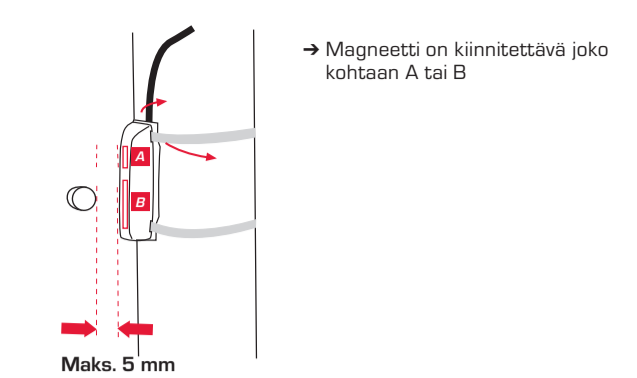
Pakkauksen sisältö



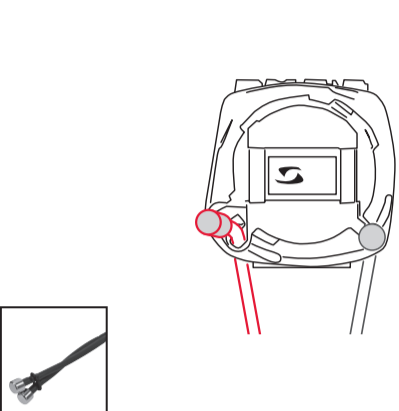
1 Langallisen anturin asennus



2 Magneetin säätö

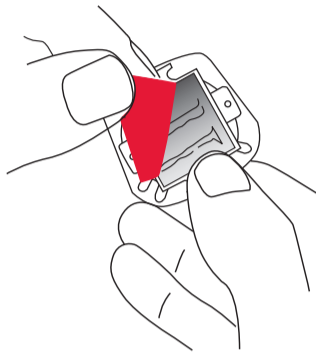


3

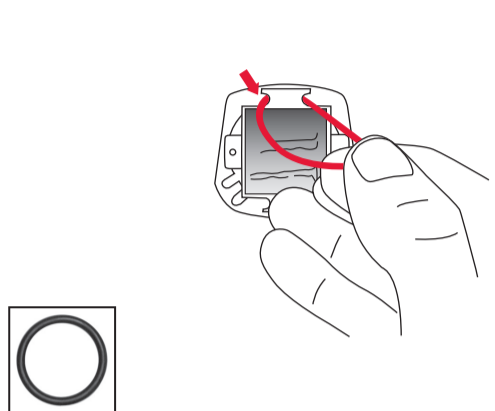


4 Kannattimen asennus

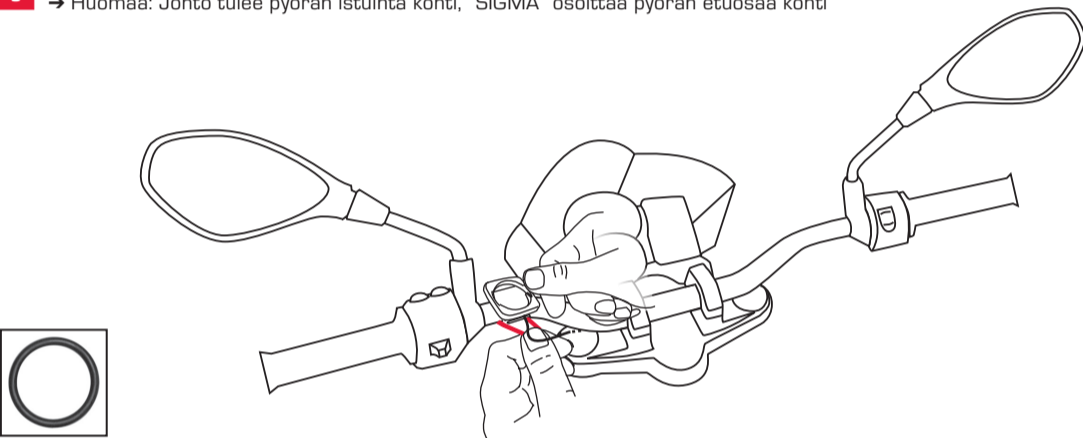
→ Irrota keltainen kalvo



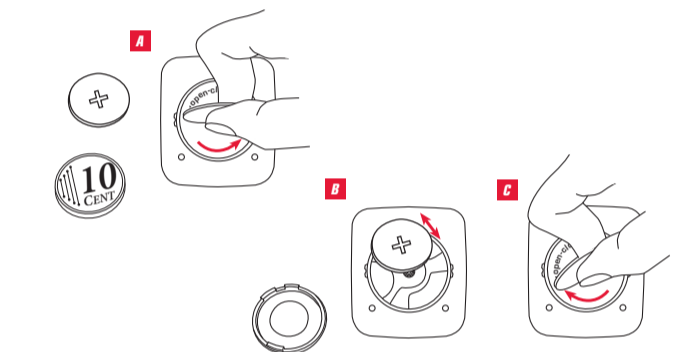
5



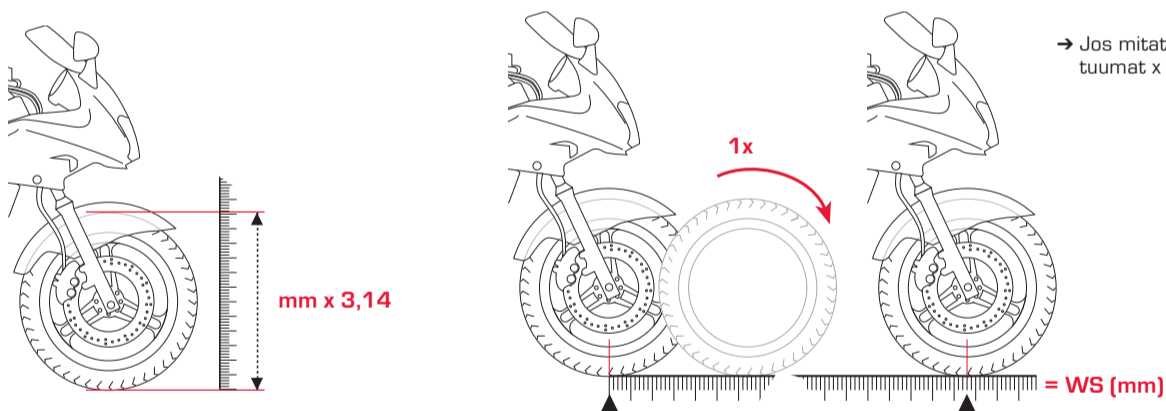
6 → Huomaa: Johto tulee pyörän istuinta kohti, "SIGMA" osoittaa pyörän etuosaa kohti



7 Pariston vaihtaminen



8 Pyörän koon mittaaminen



VAROITUS

Älä käytä laitetta ajon aikana. Huomiokyvyn puute tieliikenteessä voi johtaa onnettomuuksiin, joista seuraa vakavia esinevahinkoja, henkilövammoja tai jopa kuolema. Olet täysin vastuussa tämän laitteen käytöstä.

17 Paristoja ei nykyään saa hävittää kotitalousjätteen mukana (paristoja koskeva säädös). Toimita paristot asianmukaiseen kierrätyspisteeseen hävitystä varten.



HUOMAUTUKSIA

Blank lines for additional notes or warnings.

SIGMA-ELEKTRO GmbH
Dr.-Julius-Leber-Straße 15
D-67433 Neustadt/Weinstraße



SIGMA SPORT USA
3487 Swenson Ave.
St. Charles, IL 60174, U.S.A.



SIGMA SPORT ASIA
4F, No.192, Zhonggong 2nd Rd.,
Xitun Dist., Taichung City 407, Taiwan

