

aqva[®]
FINLAND



Käyttöohje

AQVA GLASS 2 vedensuodatuskannu

AQ001-2

Yleiset ohjeet

AQVAN vedenpuhdistuskannun avulla juomavesi puhdistetaan kaadettaessa, juuri ennen käyttöä. Kannusuodatin suodattaa veden nopeasti ja tehokkaasti, sillä mikrokuituisen aktiivihilisuodattimen pinta-ala on todella suuri. Suodatuspinta-ala vastaa noin jalkapallokentän alaa. Vesikannu puhdistaa tehokkaasti vedestä epäpuhtauksia, hajuja, makuja, sameutta ja väriä.

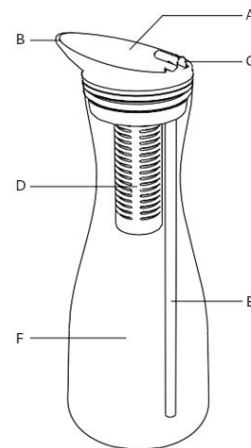
Teknisiä tietoja

Käyttökohde:	Kylmän, esipuhdistetun kunnallisveden laadun parantamiseen.
Riittoisuus:	Keskimääräinen suodattimen riittoisuus on n. 600 l.*
Suodattimen vaihtoväli:	Vaihtovälisuositus 3 kk välein. *
Vaihtosuodattimen tuotekoodi:	AQ001V
Veden suodatusnopeus:	n. 1-2 l/min
Suodattimen toimintalämpötila:	5-38 °C
Vesikannun tilavuus:	1,0 litraa
Mitat:	Korkeus 34,5 cm ja rungon halkaisija 10,0 cm
Paino kuivana:	500 g
Osat:	Kansi (A), suodatin (D), kannun runko (F) ja ilmanottoputki (E)
Materiaalit:	Suodatinkannun runko on kuumen kestävä lasia (borosilikaattilasia). Muut osat ovat elintarvikelaatuista ABS-muovia.
Huolto:	Kannun osat (suodatinta, D, lukuun ottamatta) voidaan puhdistaa, pehmeäharjaisella tiskiharjalla, lämpimällä vedellä ja tiskiaineella. Lasisen osan voi pestä tiskikoneessa.
Kierrätys/Hävitys:	Sekajäte

* Vaihtoväli riippuu myös veden laadusta ja käyttömäärästä

Rakenne:

- A Kansi
- B Veden ulostulo
- C Korkin avauspainike
- D Suodatin
- E Ilmanottoputki
- F Kannun runko



Suodatin vähentää/ puhdistaa vedestä

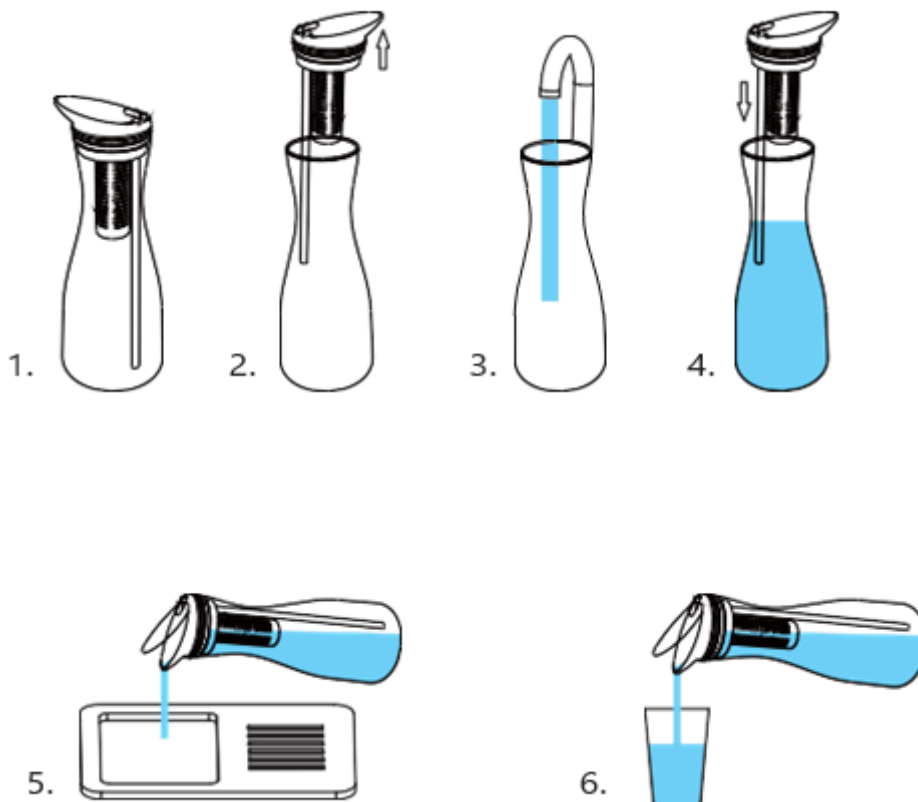
- Klooria
- Klooriamiinia
- Ruostetta/Rautaa
- Mangaania
- Orgaanista ainesta (humusta, VOC)
- Lyijyä
- Kuparia
- Muita metallijäämiä

- Kiintoaineita ja sakkoja
- Väriä
- Sameutta
- Lääke- ja hormonijäämiä
- Mikromuoveja
- Bakteereita, hiivoja ja homeita **

** Suodatin poistaa suurimman osan mikrobiologisista epäpuhtauksista, muttei tee vedestä steriiliä.

Käyttöönotto

1. Ota lasikannu ulos laatikosta.
2. Nosta koko kansiosa irti (suodattimen ja ilmanottoputken kanssa).
3. Täytä lasikannu hanavedellä.
4. Aseta kansi tiiviisti takaisin paikalleen. Varmista, että kannen tiiviste on paikoillaan.
5. Paina korkin avauspainiketta (C) ja laske vettä suodattimen läpi kallistamalla suodatinkannua. Alkuhuuhtelun aikana suodattimesta irtoaa tummaa aktiivihiilipölyä, joka on vaaratonta. Kaada viemäriin ensimmäiset 3 kannullista suodatettua vettä (toista vaiheet 1-5 kolme kertaa).
6. Alkuhuuhtelun jälkeen kannusi on valmiina käyttöön.



Suodattimen vaihto

Irrota suodatin kannesta pyörittämällä suodatinta vastapäivään. Laita uusi vaihtosuodatin paikalleen ja pyöritä se kiinni kääntämällä suodatinta myötäpäivään. Tee alkuhuuhtelu käyttöönotto kohdan mukaisesti.

Vaihda suodatin (AQ001V) vähintään 600 suodatetun litran jälkeen (n. 600 kannullista) tai viimeistään 3 kuukauden päästä käyttöönotosta. Suodatin saattaa tukkeutua tai kapasiteetti kulua loppuun aiemminkin, jos veden laatu on tavanomaista huonompi. Suodattimen vaihdon tarpeen huomaat viimeistään, kun veden virtaus alkaa hidastua tai jos suodatetun veden laatu ei parane.

Jos et ole käyttänyt kannua ja suodatinta yli kahteen viikkoon, suodata kaksi ensimmäistä kannullista suodatettua vettä viemäriin.

Lisäohjeita

- Vesikannua voidaan säilyttää jääkaapissa.
- Veden kanssa pitkäaikaisesti kosketuksissa olevat materiaalit eivät luovuta veteen epäpuhtauksia, kuten esimerkiksi muoviyhdisteitä.
- Kannuun laskettu juomavesi suositellaan käytettäväksi vuorokauden sisällä. Tämä on yleinen ohje, joka koskee kaikkea tavanomaista vedensäilytystä.
- Suodata vesi kannun kautta käyttötärpeeseen. Veden suodatus poistaa desinfiointiin käytettyjä yhdisteitä, kuten klooria, jolloin puhdistettua vettä ei suositella varastoitavan myöhempää käyttöä varten.
- Pidä kannu ja sen osat puhtaina: pese tai puhdista säännöllisesti.
- Ajallinen arvioitu suodattimen vaihtoväli
 - 1 hengen taloudessa on noin 3 kk välein
 - 2 hlö taloudessa noin 3 kk välein
 - 3 hlö taloudessa noin 2 kk välein
 - 4 hlö taloudessa noin 1,5 kk. väleinSuodattimessa on noin 20 % ylikapasiteettia, jolloin vähäinen ajallinen tai määrällinen vaihtovälin ylitys ei vielä vaikuta suuresti puhdistustehoon. Paikallisella veden laadulla voi olla kuitenkin vaikutusta suodattimen vaihtoväliin.
- Suodatin on suunniteltu vedenlaadulle, joka vastaa keskimääräistä suomalaista kunnallisedettä.

Valmistaja:
AQVA Finland Oy
Haukilahdenkatu 4
00550 Helsinki
010 321 5080
myynti@aqva.fi
www.aqva.fi

aqva[®]
F I N L A N D



Manual
AQVA GLASS 2 Water Pitcher
AQ001-2

General Instructions

AQVA GLASS filters drinking water when it is poured, so water is always freshly filtered. The water pitcher filters water effectively and quickly due to the extremely large surface area of the microfiber activated carbon filter. The surface area corresponds to the size of a football field. AQVA GLASS reduces impurities, odors, flavors, turbidity and color effectively from municipal tap water.

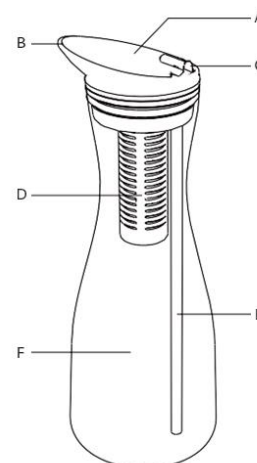
Technical Information

Used for:	Improving the quality of cold (pretreated) municipal tap water.
Capacity:	Capacity of the filter is approx. 600 l. *
Replacement rate:	Replace the filter cartridge every 3 months *
Replacement filter cartridge:	AQ001V
Filtration rate:	approx. 1-2 l/min
Operating temperature:	Filter water with temperature between 5-38 °C
Volume of the pitcher:	1.0 l
Dimensions:	Height 34.5 cm and diameter of the body 10.0 cm
Dry weight:	500 g
Parts:	Cover (A), filter cartridge (D), pitcher body (F) and air intake pipe (E)
Materials:	The body of the pitcher is heat resistant glass (borosilicate glass). The rest of the parts are made of food grade ABS.
Maintenance:	All parts (except for the filter cartridge, D) can be cleaned with soft dish brush, warm water and mild detergent. Glass is dishwasher safe.
Recycling/Disposal:	Mixed waste

* Replacement interval of the cartridge depends on the quality of the water and rate of use.

Structure:

- A Cover
- B Water outlet
- C Push button for the lid
- D Filter
- E Air intake pipe
- F Body of the pitcher



Filter reduces the following impurities

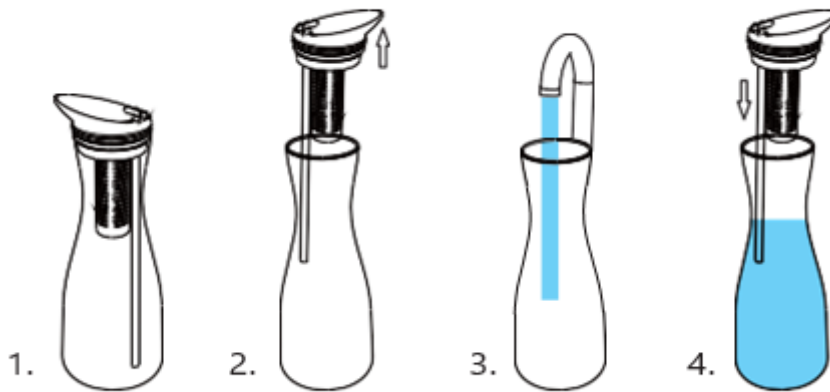
- Chlorine
- Chloramine
- Rust/Iron
- Manganese
- Organic matter, humus
- Lead
- Copper
- Other metal residues
- Sediments and mechanical impurities
- Color
- Turbidity
- Drug and hormone residues
- Microplastics
- Bacteria, yeasts and molds**

** Filter removes most microbiological impurities. However, it will not make the water sterile.

Instructions

Setting-Up

1. Take the AQVA GLASS pitcher out of the box.
2. Lift the whole cover including the filter and air intake pipe.
3. Fill the pitcher with tap water.
4. Place the cover tightly back. Make sure that the seal is in place.
5. Press the push button (C) to open the lid and tilt the pitcher to filter the water. Harmless, activated carbon dust which is dark in color will be flushed out during the initial rinsing. Pour out the first 3 batches of water into a drain (repeat steps 1-5 three times).
6. Now your AQVA GLASS pitcher is ready for use.



Replacing the filter cartridge

To remove the filter from the cover, rotate the filter anticlockwise. Replace the filter cartridge (AQ001V) and rotate it slightly clockwise to secure it. Perform the initial rinsing as described above.

Replace the filter (AQ001V) after every 600 liters (approx. 600 full pitchers) or within 3 months from start of use. The filter may become clogged or run out of capacity earlier if the water quality is lower than average. You will notice the need to replace the filter at the latest when the water flow starts to slow down or if the quality of the filtered water does not improve.

If you have not used the jug and the filter for more than two weeks, discard the first two batches of filtered water.

Further Instructions

- AQVA GLASS water pitcher may be stored in a refrigerator.
- Materials, that used in the water pitcher, do not release contaminants, such as plastic compounds, into water.
- After filling the pitcher with tap water use the water within 24 h. The 24 h storing instruction concerns generally all drinking water.
- Filter the water for direct consumption. Filtration of water removes compounds, such as chlorine. Therefore, filtered water is not recommended to be stored further.
- Keep the jug and its parts clean: wash or clean regularly.
- Estimated filter replacement interval based on the number of persons living in a household
 - 1 person: every 3 months
 - 2 persons: every 3 months
 - 3 persons: every 2 months
 - 4 persons: every 1.5 monthsThe filter has about 20 % overcapacity. Thus, exceeding the capacity slightly (time/volume) will not significantly affect the performance of the filter. However, local water quality may influence the filter replacement interval.
- The filter is designed for a water quality corresponding to the average Finnish municipal water.

Manufacturer of the products:

AQVA Finland Ltd.
Haukilahdenkatu 4
00550 Helsinki
Finland
Tel. +358 10 321 5080
myynti@aqva.fi
www.aqva.fi/en



Bruksanvisningar
AQVA GLASS 2 vattenfiltreringskanna
AQ001-2

Allmänna anvisningar

Med AQVA vattenreningskannan renas dricksvattnet när det hålls upp, precis innan det används. Filterbehållaren filtrerar vatten snabbt och effektivt eftersom mikrofiberfiltret med aktivt kol har en mycket stor yta. Filtreringsområdet är ungefär lika stort som en fotbollsplan. Vattenkannan renar vattnet effektivt från orenheter, lukt, smak, grumlighet och färg.

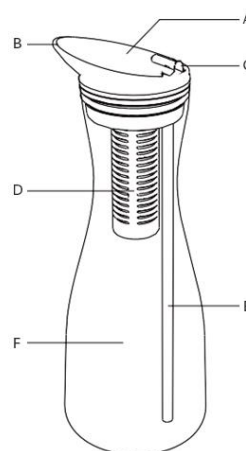
Teknisk information

Tillämpning:	För att förbättra kvaliteten på kallt, förbehandlat kommunalt vatten.
Dryghet:	Den genomsnittliga filterkapaciteten är ca 600 l.*
Intervall för byte av filter:	Rekommendation för byte var tredje månad. *
Produktkod för ersättningsfiltret:	AQ001V
Vattnets filtreringshastighet:	ca 1-2 l/min
Filtrets driftstemperatur:	5-38 °C
Vattenkannans volym:	1,0 liter
Mått:	Höjd 34,5 cm och stommens diameter 10,0 cm
Torrsvikt:	500 g
Komponenter:	Lock (A), filter (D), kannans stomme (F) och luftintagsrör (E)
Material:	Filterkannans stomme är tillverkad av värmebeständigt glas (borosilikatglas). De övriga delarna är tillverkade av livsmedelsgodkänd ABS-plast.
Underhåll:	Kannans delar (utom filtret, D) kan rengöras med en mjuk borste, varmt vatten och diskmedel. Glasdelen kan diskas i diskmaskin.
Återvinning/bortskaffande:	Blandat avfall

* Utbytesintervallet beror också på vattenkvaliteten och mängden vatten som används

Struktur:

- A Lock
- B Vattenutlopp
- C Knapp för att frigöra locket
- D Filter
- E Ventilationsrör
- F Kannans stomme



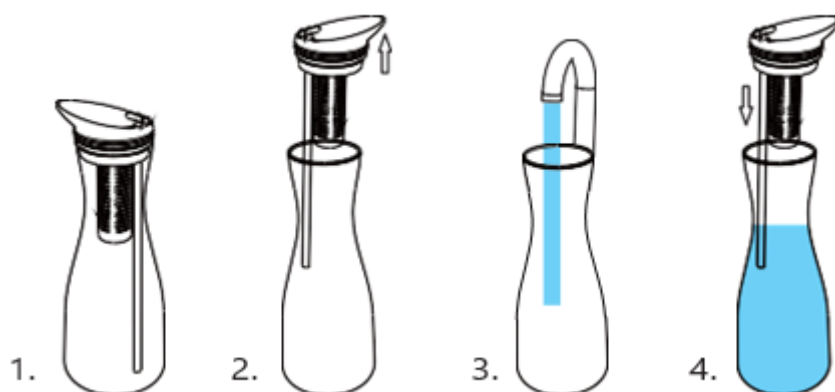
Filtret minskar/renar ur vattnet

- Klor
- Kloramin
- Rost/Järn
- Mangan
- Organiskt material (humus, VOC)
- Bly
- Koppar
- Andra metallrester
- Fasta ämnen och sediment
- Färg
- Grumlighet
- Rester av läkemedel och hormoner
- Mikroplast
- Bakterier, jäst och mögel **

** Filtret tar bort de flesta mikrobiologiska föroreningar, men gör inte vattnet sterilt.

I bruktagning

7. Ta ut glaskannan ur lådan.
8. Lyft av hela locket (med filter och luftintagsrör).
9. Fyll glaskannan med kranvatten.
10. Sätt tillbaka locket ordentligt. Kontrollera att locket är förseglat.
11. Tryck på knappen för att frigöra locket (C) och håll vatten genom filtret genom att luta på filterkannan. Under den inledande sköljningen frigörs mörkt aktivt kolstoff från filtret, vilket är ofarligt. Håll de tre första kannorna med filtrerat vatten i avloppet (upprepa steg 1-5 tre gånger).
12. Efter den inledande sköljningen är kannan redo att användas.



Byte av filter

Ta bort filtret från locket genom att vrida filtret motsols. Sätt det nya ersättningsfiltret på plats och skruva fast det genom att vrida filtret medsols. Gör enligt beskrivningen i avsnittet om inledande sköljning.

Byt ut filtret (AQ001V) efter minst 600 filtrerade liter (ca 600 kannor) eller senast 3 månader efter i bruktagning. Om vattenkvaliteten är sämre än normalt kan filtret blockeras eller kapaciteten ta slut snabbare. Du märker att filtret måste bytas ut senast när vattenflödet börjar avta eller om kvaliteten på det filtrerade vattnet inte förbättras.

Om du inte har använt kannan och filtret på mer än två veckor, filtrera de två första kannorna med filtrerat vatten i avloppet.

Kompletterande instruktioner

- Vattenkannan kan förvaras i kylskåpet.
- Material i långvarig kontakt med vattnet släpper inte föroreningar, t.ex. plastföreningar, i vattnet.
- Dricksvatten som hålls upp i en kanna rekommenderas att användas inom ett dygn. Detta är en allmän riktlinje som gäller för all konventionell vattenförvaring.
- Filtrera vattnet genom kannan vid behov. Vattenfiltrering avlägsnar föreningar som används för desinfektion, t.ex. klor, och därför rekommenderas, att inte förvara det reade vattnet för senare användning.

- Håll kannan och dess delar rena: tvätta eller rengör regelbundet.
- Uppskattad intervall för filterbyte över tiden
 - 1 hushåll med en person ungefär var tredje månad
 - 2 personers hushåll ungefär var tredje månad
 - 3 personers hushåll ungefär varannan månad
 - 4 personers hushåll ungefär var 1,5 månadFiltret har en överkapacitet på ca 20 %, så en liten överskridning i tid eller mängd har inte någon större inverkan på rengöringsresultatet. Den lokala vattenkvaliteten kan dock ha en inverkan på filterbytesintervallen.
- Filtret är konstruerat för en vattenkvalitet som motsvarar den genomsnittliga vattenkvaliteten i finländska kommuner.

Tillverkare:

AQVA Finland Oy
Haukilahdenkatu 4
00550 Helsingfors
010 321 5080
myynti@aqva.fi
www.aqva.fi